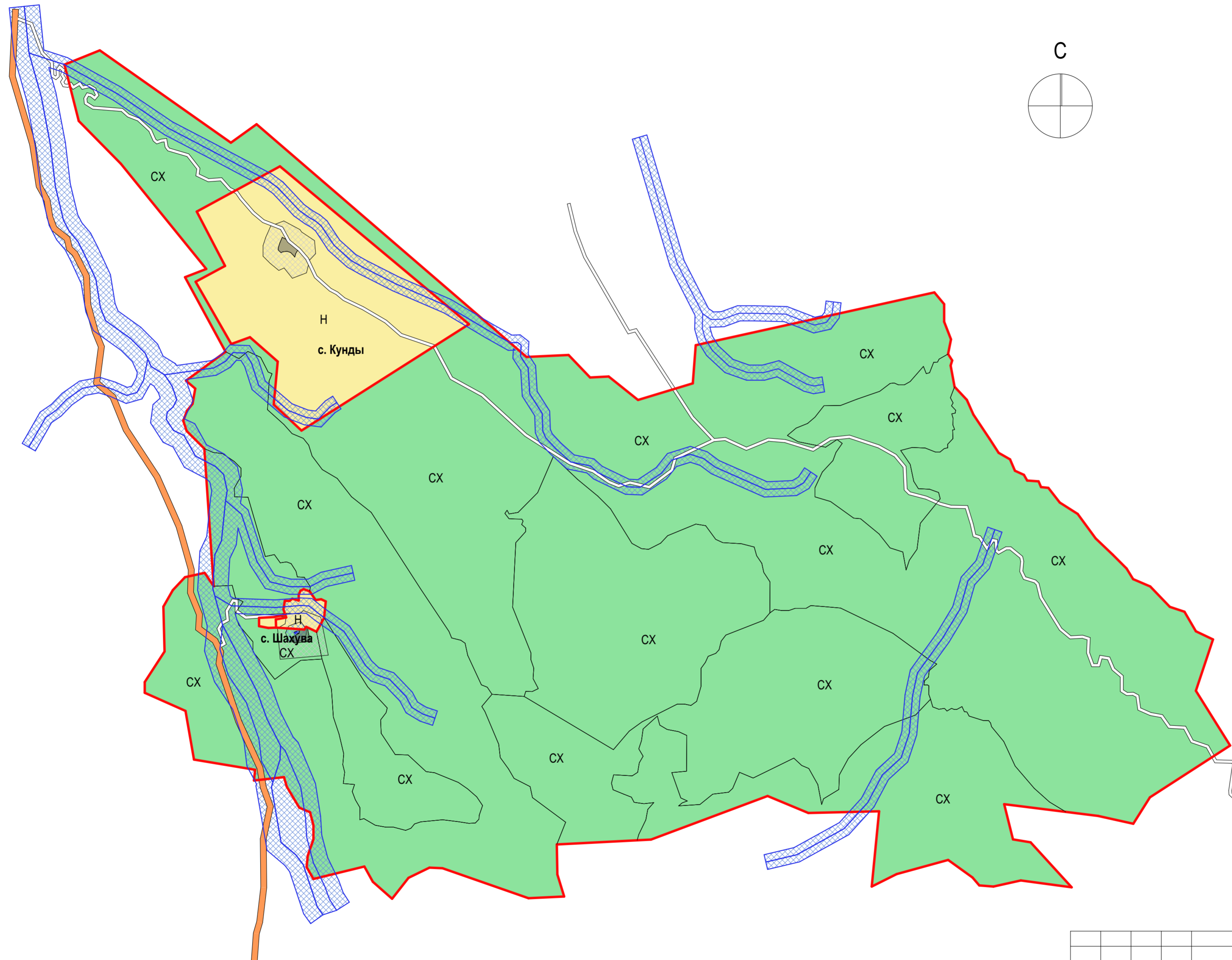


Схема градостроительного зонирования сельского поселения Кунды
 Лакского района Республики Дагестан М 1:20000
 (с отображением зон с особыми условиями использования территории)

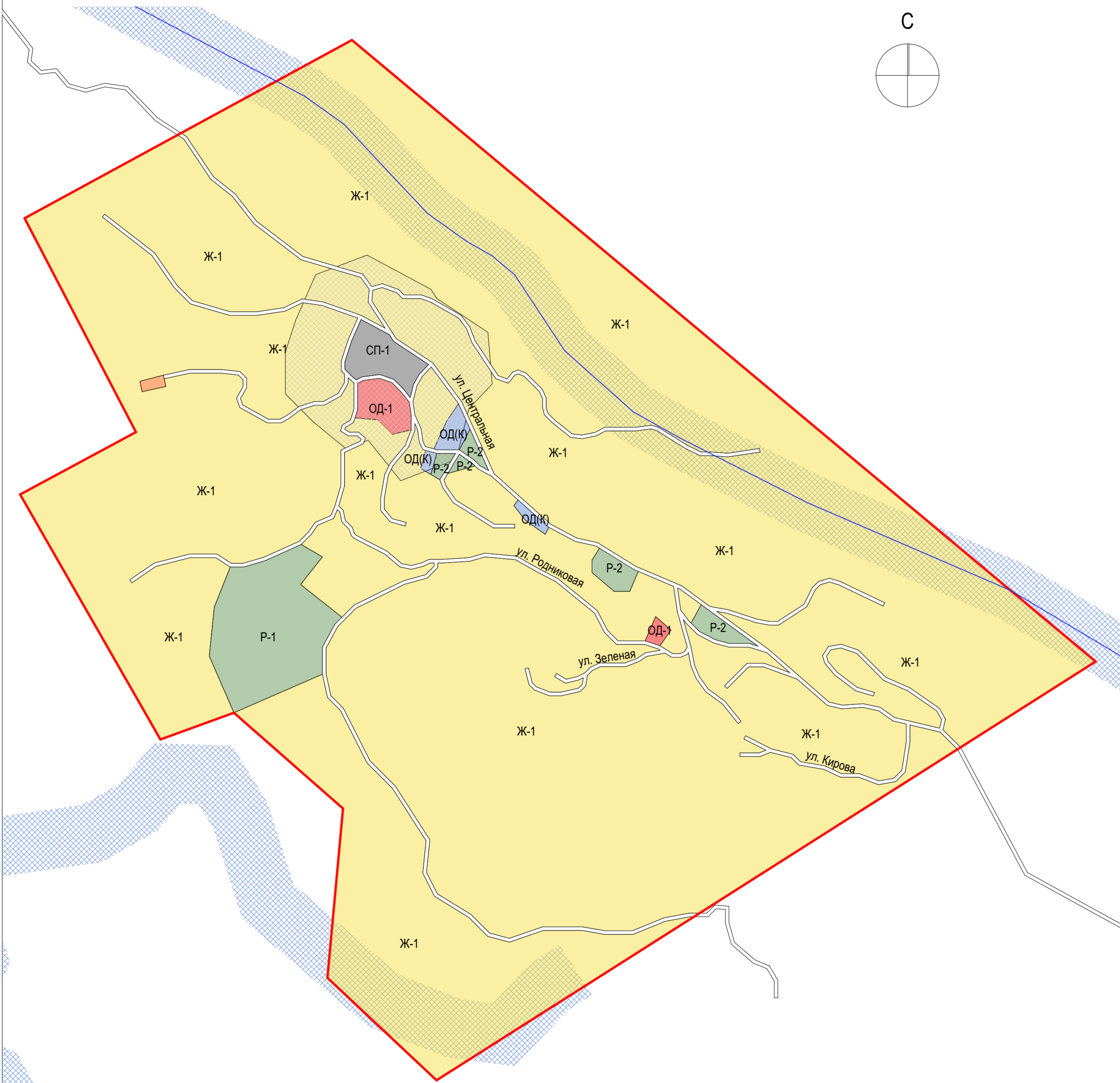
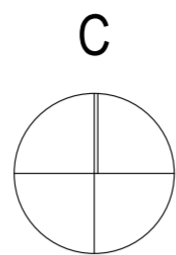


УСЛОВНЫЕ ОБОЗНАЧЕНИЯ

- Н - Зона индивидуальной жилой застройки
- СХ - Зона сельскохозяйственного использования территории населением
- СУ - Сельскохозяйственные угодья
- ГЛФ - Земли лесного фонда
- Граница населенного пункта
- Граница населенного пункта при расширении
- Дорога местного значения
- Охранная зона реки
- Охранная кладбищ и скотомогильников
- Охранная промышленных и сельскохозяйственных предприятий

						Муниципальный контракт с администрацией сельского поселения "село Кунды"					
						План землепользования и застройки сельского поселения "село Кунды"					
Изм.	Копуч.	Лист	№Док.	Подп.	Дата	Схема градостроительного зонирования сельского поселения Кунды Лакского района Республики Дагестан М 1:20000			Стадия	Лист	Листов
Ген. директор	Мирзобутаев								П	1	
Рук. проекта	Нагаева										
ГАП	Нагаева										
Архитектор	Головченко										
Юрисконс.	Исмаилов								ООО "Альянс" 2017г.		

Схема градостроительного зонирования с. Кунды Лакского района
Республики Дагестан М 1:5000
(с отображением зон с особыми условиями использования территории)

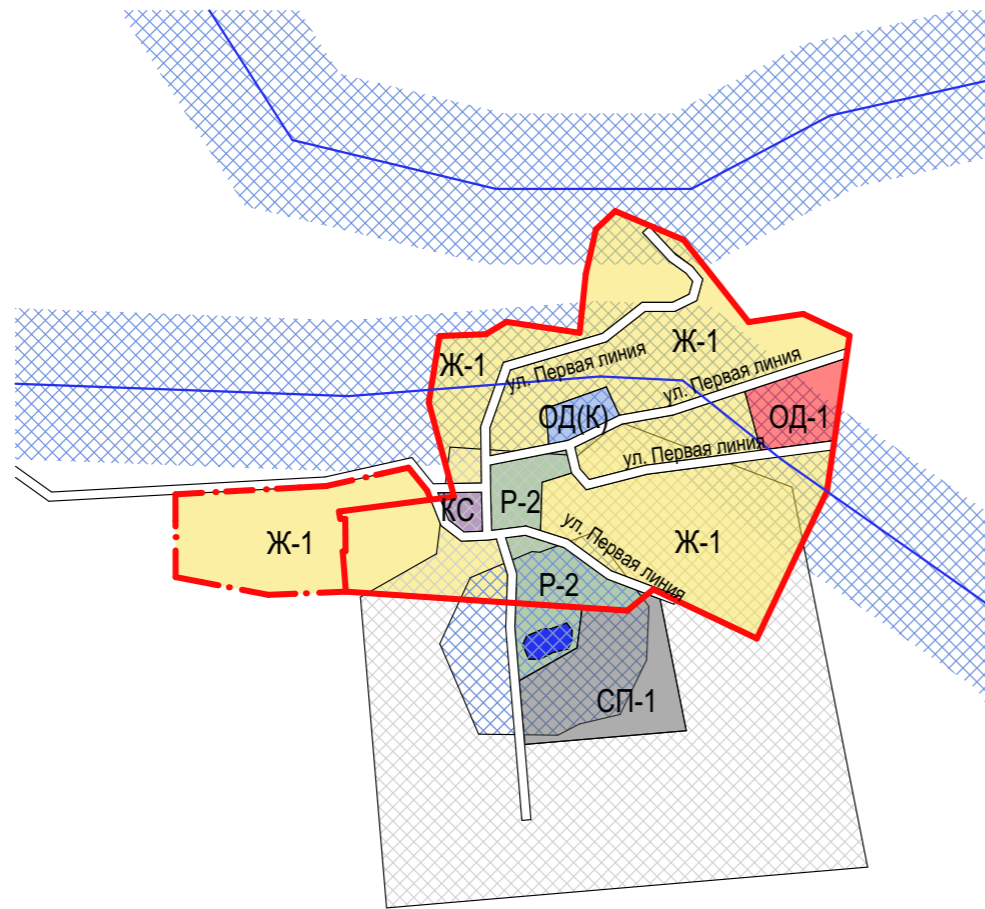
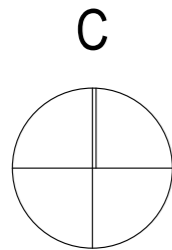


УСЛОВНЫЕ ОБОЗНАЧЕНИЯ

- Ж-1 - Зона индивидуальной жилой застройки
- ОД(К) - Комплексная общественно-деловая зона
- ОД-1 - Зона образовательных и воспитательных учреждений
- КС - Зона для размещения коммунально-складских объектов
- И-1 - Зона объектов инженерной и транспортной инфраструктуры
- Р-1 - Зона древесно-кустарниковой растительности
- Р-2 - Зона для размещения зеленых насаждений и спортивно-оздоровительных объектов общего пользования
- СП-1 - Кладбища и скотомогильники
- Граница населенного пункта
- Дорога местного значения
- Охранная зона реки
- СЗЗ кладбищ и скотомогильников

						Муниципальный контракт с администрацией сельского поселения "село Кунды"					
Изм.	Копуч.	Лист	№Док.	Подп.	Дата	План землепользования и застройки сельского поселения "село Кунды"					
Ген. директор	Мирзэбутаев					Схема градостроительного зонирования с. Кунды Лакского района Республики Дагестан М 1:5000			Стадия	Лист	Листов
Рук. проекта	Нагаева								п	2	
ГАП	Нагаева								ООО "Альянс" 2017г.		
Архитектор	Головченко										
Юрисконс.	Исмаилов										

**Схема градостроительного зонирования с. Шахува Лакского района
Республики Дагестан М 1:5000
(с отображением зон с особыми условиями использования территории)**



УСЛОВНЫЕ ОБОЗНАЧЕНИЯ

- Ж-1 - Зона индивидуальной жилой застройки
- ОД(К) - Комплексная общественно-деловая зона
- ОД-1 - Зона образовательных и воспитательных учреждений
- Р-2 - Зона для размещения зеленых насаждений общего пользования
- СП-1 - Кладбища и скотомогильники
- Граница населенного пункта
- Граница населенного пункта при расширении
- Дорога местного значения
- Охранная зона реки
- Охранная кладбищ и скотомогильников

						Муниципальный контракт с администрацией сельского поселения "село Кунды"				
Изм.	Колуч.	Лист	№Док.	Подп.	Дата	План землепользования и застройки сельского поселения "село Кунды"				
Ген. директор	Мирзехубаев					Схема градостроительного зонирования с. Шахува Лакского района Республики Дагестан М 1:5000		Стадия	Лист	Листов
Рук. проекта	Нагаева							п	3	
ГАП	Нагаева									
Архитектор	Головченко									
Юрисконс.	Исмаилов							ООО "Альянс" 2017г.		